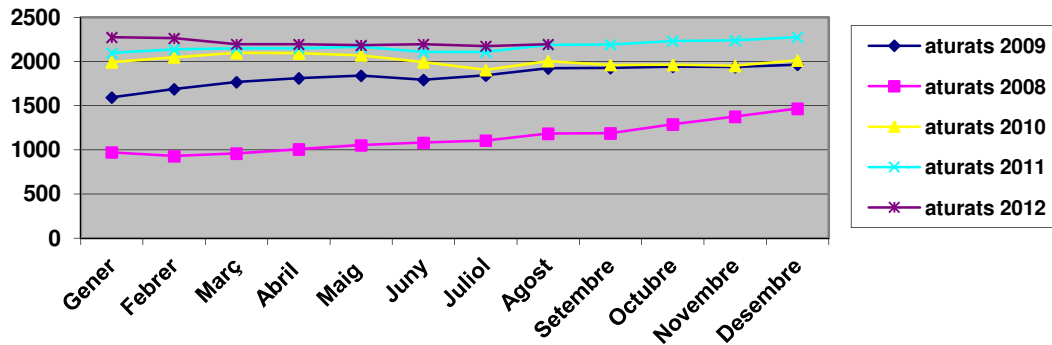


ANNEX 1: Aturats registrats a Manlleu (agost 2012)

Aturats Manlleu	Dones (Manlleu)	Homes (Manlleu)	Taxa atur Manlleu	Taxa atur Osona	Taxa atur Catalunya
2.195	1.092	1.103	21,10%	16,66%	21,35%



Comparativa d'atur per Edat:

Manlleu

Grups d'edat	Nombre Aturats	Nombre Aturats	Taxa d'atur	Taxa d'atur
	MANLLEU	OSONA	MANLLEU	OSONA
Menors de 20 anys	51	246	26,29%	17,84%
De 20 a 24 anys	144	712	16,74%	12,32%
De 25 a 29 anys	201	1.226	15,93%	13,58%
De 30 a 34 anys	238	1.553	15,20%	12,83%
De 35 a 39 anys	261	1.685	18,41%	14,06%
De 40 a 44 anys	274	1.555	19,84%	14,67%
De 45 a 49 anys	299	1.690	23,25%	16,46%
De 50 a 54 anys	267	1.672	21,71%	18,58%
De 55 a 59 anys	323	1.855	38,64%	28,85%
Majors de 59 anys	137	1.054	36,93%	35,90%
TOTAL	2,195	13.248	21,10%	16,66%

Persones aturades per sector d'activitat:

SECTOR D'ACTIVITAT	NOMBRE ATURATS MANLLEU	NOMBRE ATURATS OSONA
Agricultura	27	224
Indústria	510	3,382
Construcció	384	1,853
Serveis	966	6,669
No ocupats anteriorment	308	1,12
TOTAL	2,195	13,248

• **ATUR REGISTRAT SEGONS NIVELL FORMATIU I GRUP D'OCUPACIÓ**

Nivell formatiu de les persones aturades:

Nivell formatiu	Nombre Aturats
Sense estudis	73
Estudis primaris incomplets	285
Estudis primaris complets	303
Programes formació professional	128
Educació general	1,229
Tècnics-professionals superiors	89
Universitaris primer cicle	47
Universitaris segon i tercer cicle	40
Altres estudis post-secundaris	1
TOTAL	2,195

Grans grups d'ocupació	Nombre Aturats
Directors i gerents	10
Professionals científics i intel·lectuals	62
Tècnics i professionals de suport	108
Empleats d'oficina, comptables i administratius	165
Treballadors de restauració, personals i venedors	241
Treballadors act. agrícoles, ramaderes i pesqueres	23
Artesans, treballadors indústries i construcció	457
Operadors d'instal·lacions i màquines, i muntadors	208
Ocupacions elementals	921
Ocupacions militars	0
TOTAL	2.195

Sectors de procedència de les persones aturades de Manlleu

Sectors	Nombre Aturats
Agricultura	27
Indústria	510
Construcció	384
Serveis	966
Sense ocupació anterior	308
TOTAL	2.195

• **ATURATS ESTRANGERS REGISTRATS**

Gènere:

Sexe	Nombre Aturats
Homes	531
Dones	388
TOTAL	919

Grups d'edat:

Grups d'edat	Nombre Aturats
Menors de 20 anys	24
De 20 a 24 anys	60
De 25 a 29 anys	100
De 30 a 34 anys	113
De 35 a 39 anys	130
De 40 a 44 anys	140
De 45 a 49 anys	155
De 50 a 54 anys	100
De 55 a 59 anys	73
Majors de 59 anys	24
TOTAL	919

Nivell formatiu:

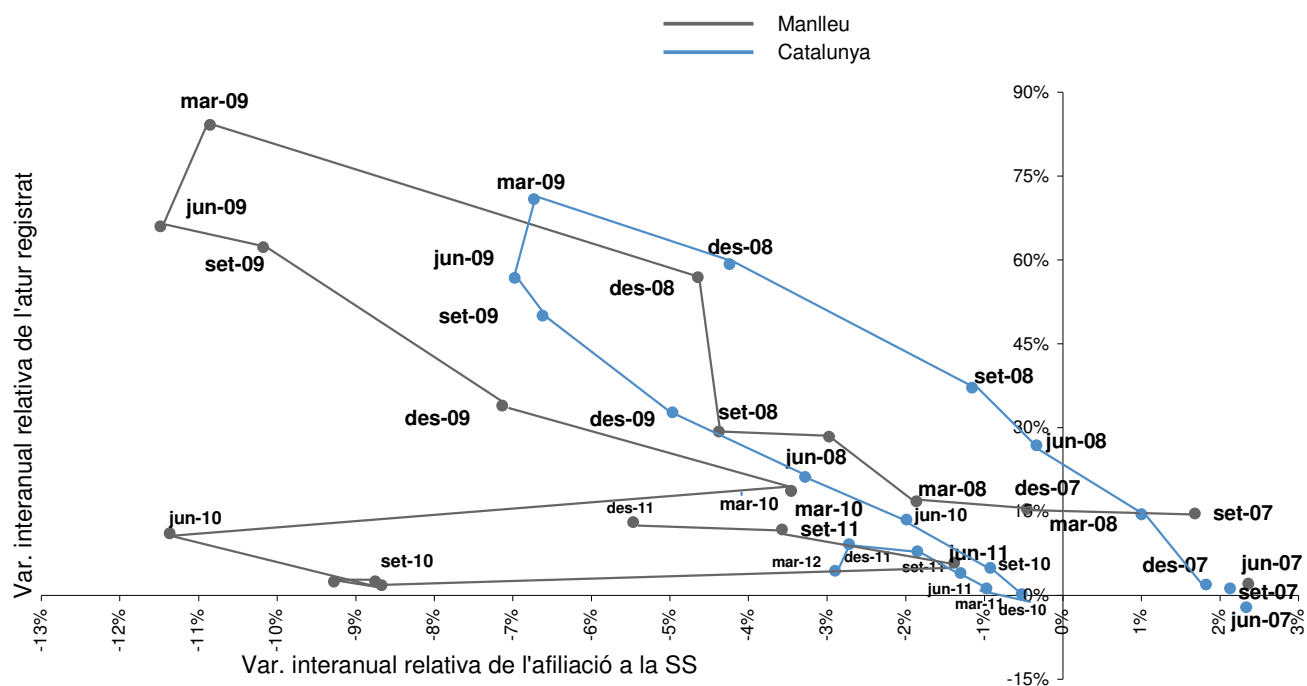
Nivell formatiu	Nombre Aturats
Sense estudis	67
Estudis primaris incomplets	241
Estudis primaris complets	163
Programes formació professional	13
Educació general	431
Tècnics-professionals superiors	0
Universitaris primer cicle	1
Universitaris segon i tercer cicle	3
Altres estudis post-secundaris	0
TOTAL	919

Grup d'ocupació:

Grans grups d'ocupació	Nombre Aturats
Directors i gerents	0
Professionals científics i intel·lectuals	1
Tècnics i professionals de suport	12
Empleats d'oficina, comptables i administratius	5
Treballadors de restauració, personals i venedors	69
Treballadors act. agrícoles, ramaderes i pesqueres	12
Artesans, treballadors indústries i construcció	186
Operadors d'instal·lacions i màquines, i muntadors	36
Ocupacions elementals	598
Ocupacions militars	0
TOTAL	919

Gràfic

Manlleu i Catalunya - Recorregut circular del cycle econòmic



Dades facilitades pel Gabinet tècnic del Departament d'Empresa i Ocupació (Abril 2012)